



Spisová značka: MULTM/0068150/22/DOPSH/LJů/
Č.j.: MULTM/0070490/22/DOPSH/LJů
Vyřizuje: Ing. Lukáš Jůva
Tel.: 416 916 522
E-mail: podatelna@litomerice.cz
Dat. schránka: tpebfnu

Litoměřice 30.09.2022

OZNÁMENÍ VEŘEJNOU VYHLÁŠKOU

Opatření obecné povahy - stanovení přechodné úpravy provozu

Městský úřad Litoměřice, odbor dopravy a silničního hospodářství, rozhodující v přenesené působnosti podle ust. § 61 odst. 1 zákona č. 128/2000 Sb., o obcích, ve znění pozdějších předpisů, jako věcně a místně příslušný orgán státní správy ve věcech provozu na pozemních komunikacích, resp. stanovení místní a přechodné úpravy provozu na silnicích II. a III. třídy, místních komunikacích a na veřejně přístupných účelových komunikacích podle ust. § 124 odst. 1 a 6 zákona č. 361/2000 Sb., o provozu na pozemních komunikacích a o změnách některých zákonů, ve znění pozdějších předpisů (dále jen „zákon o silničním provozu“), v souladu s ust. § 171 a následující části šesté zákona č. 500/2004 Sb., správní řád, ve znění pozdějších předpisů (dále jen „správní řád“), na základě žádosti (návrhu) ze dne 20.09.2022 od společnosti **STRABAG a.s., IČO 60838744, Kačírkova 982, 158 00 Praha** (dále jen „navrhovatel“), po projednání s dotčeným orgánem Policií ČR, KŘP Ústeckého kraje, územním odborem vnější služby, Dopravním inspektorátem Litoměřice ze dne 11.08.2022, pod č.j. KRPU-147945-1/ČJ-2022-040606, podle ust. § 77 odst. 1 písm. c) odst. 3, 5 zákona o silničním provozu

stanoví přechodnou úpravu provozu

na pozemních komunikacích:

- **silnice č. II/269, č. III/2604, č. III/26120 v k.ú. Vědllice, Velký Hubenov, Sukorady, okres Litoměřice, kraj Ústecký, za účelem prodloužení termínu z důvodu nepředpokládaného rozsahu prací (rekonstrukce komunikace mezi obcemi Vědllice a Sukorady).**

Rozsah opatření (dopravní značení) viz grafická příloha-situace:

na výše uvedených pozemních komunikacích budou umístěny dopravní značky a zařízení: A 15 – práce na silnici, C 4b – přikázaný směr objíždění vlevo, E 3a – dodatková tabulka – vzdálenost, Z 2 – zábrana pro označení uzavírky, Z 4a – směrovací deska se šikmými pruhy se sklonem vlevo, výstražné světlo typu 1, B 20a – nejvyšší dovolená rychlost (50, 70), B 21a – zákaz předjíždění, A 10 – světelné signály, B 26 – konec všech zákazů, IP 22 – změna organizace dopravy, Z 1 – dopravní kužel, A 7a – nerovnost vozovky, A 7b – zpomalovací práh, světelné signalizační zařízení.

Vše bude provedeno podle dokumentace-situace dopravního značení, která je přílohou a nedílnou součástí tohoto stanovení přechodné úpravy provozu.

Termín přechodné úpravy provozu: prodlouženo do 14.10.2022.

Podmínky pro provedení přechodné úpravy provozu na pozemní komunikaci:

1. Provedení přechodné úpravy provozu na pozemních komunikacích bude v souladu s vyhláškou č. 294/2015 Sb., kterou se provádějí pravidla provozu na pozemních komunikacích, ve znění pozdějších předpisů.
2. Dopravní značky a zařízení musí v souladu s ust. § 62 odst. 6 zákona o silničním provozu svými rozměry, barvami a technickými požadavky odpovídat zvláštním technickým předpisům, kterými jsou norma ČSN EN 12899-1 (Stálé svislé značení), Technické podmínky TP 66 „Zásady pro označování pracovních míst na pozemních komunikacích“. Veškeré svislé dopravní značky budou v základní velikosti podle TP 66 a musí být provedeny jako retroreflexní (min. třídy R'1). Všechny součásti dopravních značek (podkladní desky, sloupky, značky, uchycení, kotvící prvky apod.) musí být schváleného typu.
3. Přechodná úprava provozu podle tohoto stanovení musí být provedena jen po dobu nezbytně nutnou. Neprodleně po ukončení akce musí být přenosné dopravní značky a zařízení odstraněny.
4. Při realizaci přechodné úpravy provozu na pozemních komunikacích nesmí dojít k znečištění nebo poškození dotčené pozemní komunikace. V opačném případě musí dojít k okamžité nápravě a uvedení místa do původního stavu.
5. Odborné provedení přechodné úpravy provozu na pozemních komunikacích podle tohoto stanovení zajistí žadatel.
6. **Po instalaci přechodné úpravy je povinností žadatele o této skutečnosti neprodleně informovat zástupce Městského úřadu Litoměřice, odboru dopravy a silničního hospodářství.**
7. Z důvodu zajištění bezpečnosti silničního provozu na pozemní komunikaci může Městský úřad Litoměřice, odbor dopravy a silničního hospodářství z vlastního podnětu nebo z podnětu příslušného orgánu Policie ČR, stanovit další nezbytné doplnění dopravní značky nebo zařízení, případně stanovenou přechodnou úpravu provozu změnit.

Odůvodnění

Městský úřad Litoměřice, odbor dopravy a silničního hospodářství, jako věcně a místně příslušný orgán podle ust. § 40 odst. 4 písm. a) a odst. 5 písm. b) zákona o pozemních komunikacích, pověřený výkonem působnosti silničního správního úřadu ve věcech místních

komunikací, silnic II. a III. tříd a veřejně přístupných účelových komunikací a jako příslušný správní orgán ve věcech stanovení místní a přechodné úpravy provozu na místních komunikacích, silnicích II. a III. tříd a veřejně přístupných účelových komunikací podle ust. § 124 odst. 6 zákona o silničním provozu, obdržel dne 20.09.2022 žádost od navrhovatele na vydání opatření obecné povahy, spočívající ve stanovení přechodné úpravy provozu, která bude realizována umístěním příslušných dopravních značek na silnici č. II/269, č. III/2604, č. III/26120 v k.ú. Vědllice, Velký Hubenov a Sukorady z důvodu rekonstrukce komunikace.

Zdejší správní orgán vydal stanovení přechodné úpravy provozu na pozemní komunikaci dle ust. § 77 odst. 1 písm. c) zákona o silničním provozu po projednání s příslušným dotčeným orgánem Policie ČR jako opatření obecné povahy postupem dle ust. § 171 správního řádu a v souladu s ust. § 77 odst. 5 téhož zákona nedoručoval návrh opatření obecné povahy a nevyzýval dotčené osoby k podávání připomínek nebo námitek.

Poučení

Proti opatření obecné povahy dle ust. § 173 odst. 2 správního řádu nelze podat opravný prostředek. Toto opatření obecné povahy nabývá účinnosti dle ust. § 77 odst. 5 zákona o silničním provozu pátým dnem po vyvěšení veřejné vyhlášky.

Bc. Jan JAKUB

vedoucí odboru dopravy a sil. hospodářství

Toto oznámení opatření obecné povahy musí být vyvěšeno nejméně po dobu 15 dnů na úřední desce Městského úřadu Litoměřice, Městského úřadu Ústěk a Obecního úřadu Snědovice v souladu s ust. § 171 a násl. a § 25 odst. 2, 3 správního řádu. Současně se písemnost zveřejní též způsobem umožňujícím dálkový přístup, což bude níže rovněž potvrzeno. Sejmutí vyhlášky je možné následující pracovní den po posledním (15.) dni vývěsní lhůty. Po uplynutí lhůty a vyznačení údajů musí být vyhláška neprodleně vrácena zpět Odboru dopravy a sil. hospodářství Městského úřadu Litoměřice.

Vyvěšeno dne: Svěšeno dne:

Zveřejněno způsobem umožňujícím dálkový přístup dne:

Jméno a příjmení oprávněné úřední osoby, která potvrzuje vyvěšení a svěšení oznámení:

.....

Razítko správního orgánu a podpis:.....

Obdrží

STRABAG a.s., IČO 60838744, Kačírkova 982, 158 00 Praha
Správa a údržba silnic Ústeckého kraje, příspěvková organizace, IČO 00080837, Ruská 260,
417 03 Dubí

k vyvěšení na úřední desku

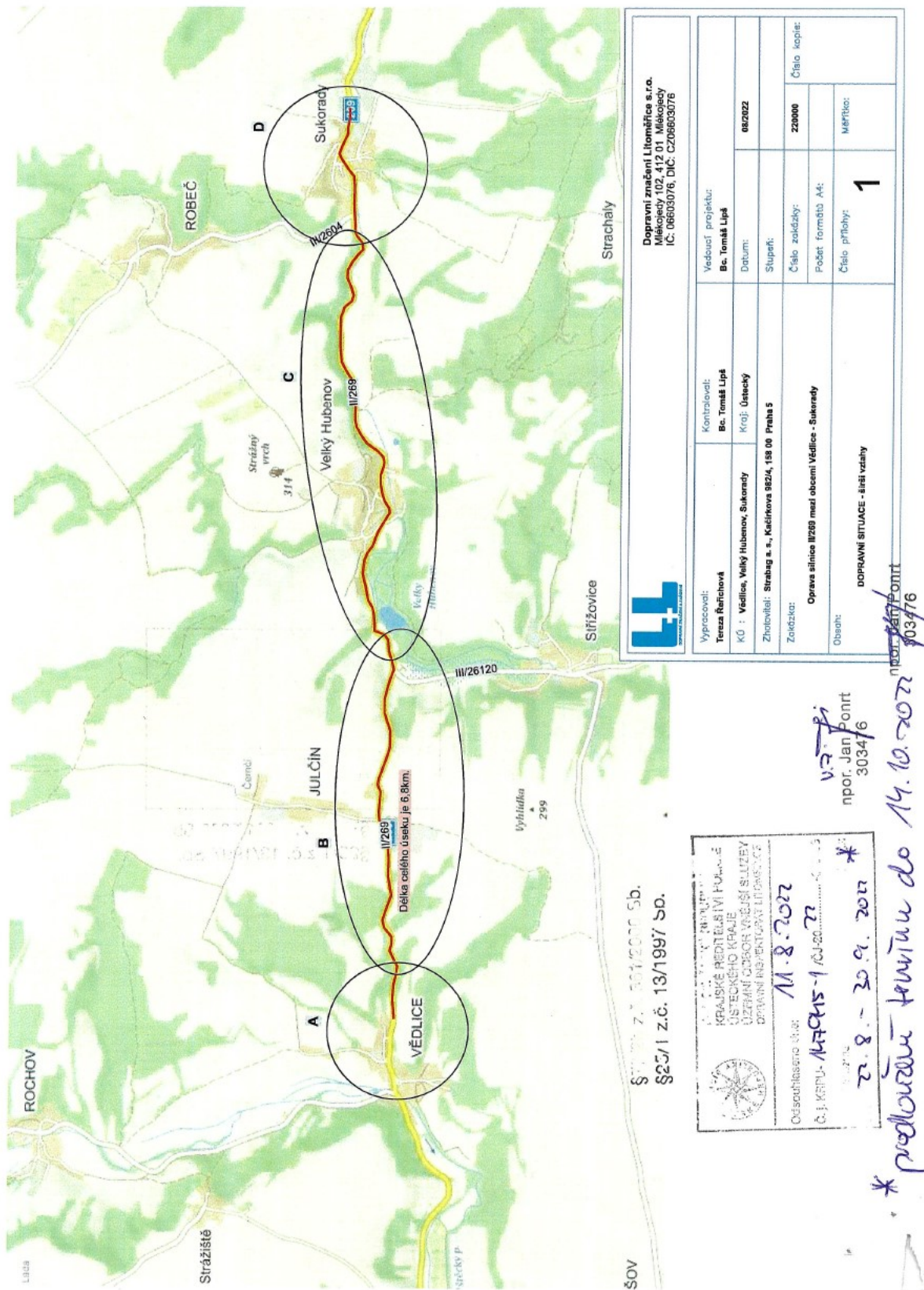
Městský úřad Ústěk, Mírové náměstí 83, 411 45 Ústěk
Obecní úřad Snědovice, Snědovice 99, 411 74 Snědovice

dotčený orgán

Policie České republiky KŘP Ústeckého kraje, Dopravní inspektorát Litoměřice, IČO
75151537, Eliášova 7, 412 01 Litoměřice

Příloha jako nedílná součást stanovení:

Dokumentace-situace dopravního opatření (značení)



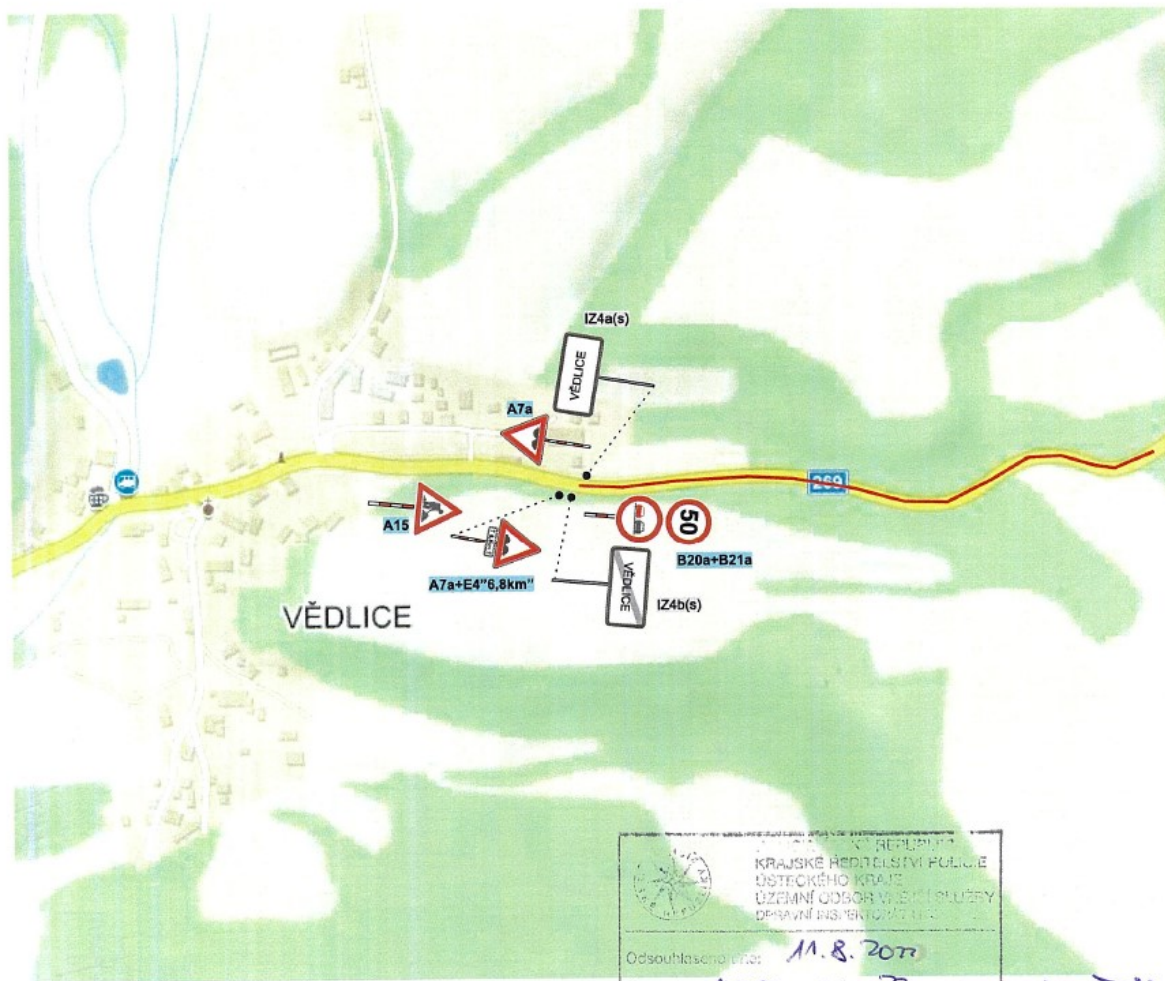
Dopravní značení Litoměřice s.r.o. Mlékovec 102, 412 01, Mlékovec IČ: 06603076, DIČ: CZ06603076	
Vypracoval: Tereza Raichová	Kvalifikace: Bc. Tomáš Lípš
Kód : Vědice, Velký Hubenov, Sukorady	Kraj: Ústecký
Zhotovitel: Strabag s. s., Keřkova 8824, 158 00 Praha 5	Datum: 06/2022
Zakázka: Opera silnice II/269 mezi obcemi Vědice - Sukorady	Stupeň: Číslo zakázky: 220000 Počet formátů A4: 1 Číslo kopiar: MFFHC0
Obsah: DOPRAVNÍ SITUACE - listů vlny	Číslo přílohy: 1

ŠVP 7. 501/2000 Sb.
 §25/1 z.č. 13/1997 Sb.

KRAJSKÉ ŘEDITELSTVÍ POLICE
 ÚSTECKÉHO KRAJE
 ÚSTŘEDNÍ ODBOR VNĚJŠÍ SLUŽBY
 DOPRAVNÍ ŘEDITELSTVÍ LITOMĚŘICE
 Odsouhlaseno dne: **11.8.2022**
 Č. j. KRPU: **147CHS-1/03-2022**
 22.8. - 30.9. 2022

v. r. J.
 npor. Jan Ponit
 303476

* předloženo termínem do 14.10.2022
 303476



KRAJSKÉ ŘEDITELSTVÍ POLICIE
ÚSTECKÉHO KRAJE
ÚZEMNÍ ODBOR VE ŠTĚPĚLBOŘE
DOPRAVNÍ INSPEKČNÍ ÚSTŘEDÍ

Odsouhlaseno dne: 11. 8. 2022

Č. j. KRPU- 147945-1/03-20...22


22. 8. - 30. 9. 2022 *

npor. Jan
3034/8

* prodloužení termínu do
14. 10. 2022
npor. Jan Ponrt
303476

§77/2b z.č. 361/2000 Sb.
§25/1 z.č. 13/1997 Sb.

Dopravní značení bude umístěno od vyřezování až po pokládku AB.

		Dopravní značení Litoměřice s.r.o. Mlékojedy 102, 412 01 Mlékojedy IČ: 06603076, DIČ: CZ06603076	
Vypracoval: Tereza Řeřichová	Kontroloval: Bc. Tomáš Lipš	Vedoucí projektu: Bc. Tomáš Lipš	
KÚ : Vědlice, Velký Hubenov, Sukorady	Kraj: Ústecký	Datum:	08/2022
Zhotovitel: Strabag a. s., Kačírkova 982/4, 158 00 Praha 5		Stupeň:	
Zakázka: Oprava silnice II/269 mezi obcemi Vědlice - Sukorady		Číslo zakázky:	220000
Obsah: DOPRAVNÍ SITUACE - A		Počet formátů A4:	Číslo kopie:
		Číslo přílohy:	
		2	Měřítko:



§77/2b z.č. 361/2000 Sb.
§25/1 z.č. 13/1997 Sp.

Dopravní značení bude umístěno od vyřezování až po pokládku AB.

ODSOUHLÁŠENÍ
KRAJSKÉ HEJTMANSTVÍ POKLICE
ÚSTECKÉHO KRAJE
ÚZEMNÍ ÚRSOBEVĚŠTĚNÍ SMĚŠKY
DOPRAVNÍ POKLADKA LITOMĚŘICE

Odsouhlaseno dne: 11. 8. 2022
Č. j. KRPU-177915-100-2022-010026
M. J. JARNA

22. 8. - 30. 9. 2022

U. J. PONT
Ing. Jan Pont
303476

* předkládám termínem do 14. 10. 2022

<p>Dopravní značení Litoměřice s.r.o. Mlékovedy 102, 412 01 Mlékovedy IČ: 06603076, DIČ: CZ06603076</p>		Vedení projektu: Bc. Tomáš Lpš	
Vypracoval: Tereza Řeřichová	Kontroloval: Bc. Tomáš Lpš	Datum: 08/2022	Číslo kopie: 220000
KÓ : Vědlice, Velký Hubenov, Sukorady Kraj: Ústecký	Zhotovitel: Strabag a. s., Kačírkova 982/4, 158 00 Praha 5	Štupet: Číslo zakázky:	Počet formátů A4: Měřítko:
Zakázka: Oprava silnice II/269 mezi obcemi Vědlice - Sukorady	Obsah: DOPRAVNÍ SITUACE - B	Číslo přílohy: 3	




§77/2b z.č. 361/2000 Sb.
 §271 z.č. 13/1997 Sb.

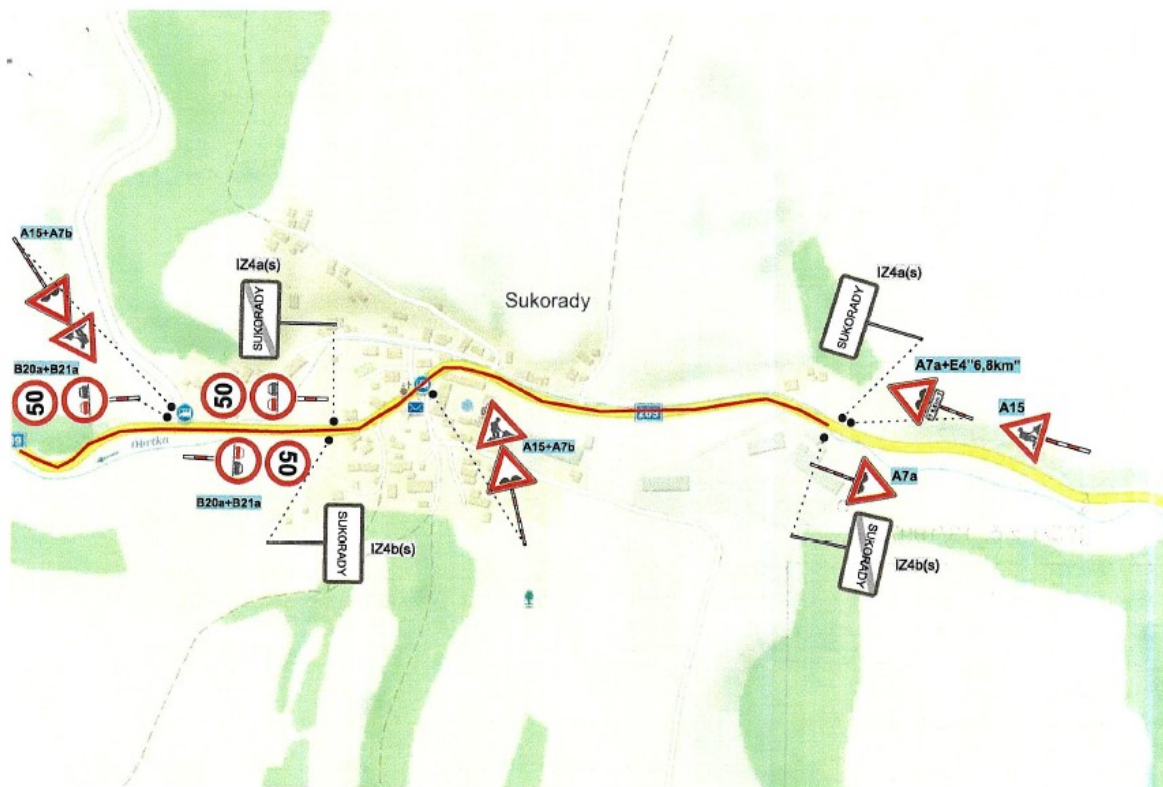
Dopravní značení bude umístěno od vyřezování až po pokládku AB.


 KRAJSKÉ ŘEDITELSTVÍ POLICIE
 ÚSTECKÉHO KRAJE
 ÚSTŘEDNÍ ODBOR VÝJEZDŮ SLUŽBY
 PRAHA 11, BŘEZOVSKÁ 1500/1502

Odsouhlaseno čísel: 11.8.2022
 Č. j. MRPÚ-17795-1/02-20/2022-040306
 22.8. - 30.9. 2022
 Mgr. J. Jan... 303476

* rozhodnutí termínem do 14.10.2022
 Mgr. J. Jan... 303476

 Dopravní značení Litoměřice s.r.o. Mlékovec 102, 412 01 Mlékovec IČ: 06603076, DIČ: CZ06603076		Vedoucí projektu: Bc. Tomáš Lípš	
Vypracoval: Tereza Rašichová	Kontroloval: Bc. Tomáš Lípš	Datum: 08/2022	Číslo kopie: 220000
KČ : Vedlice, Velký Hubenov, Sukorady	Kraj: Ústecký	Stupeň: Strabag a. s., Kačírkova 982/4, 158 00 Praha 5	
Zhotovitel: Strabag a. s., Kačírkova 982/4, 158 00 Praha 5	Zakázka: Oprava silnice II/289 mezi obcemi Vedlice - Sukorady	Počet formátů A4: 4	
Oblast: DOPRAVNÍ SITUACE - C	Číslo přílohy: 4	Měřítko:	



§77/2b z.č. 361/2000 Sb.
 §25/1 z.č. 13/1997 So.

KRAJSKÉ ŘEŠITELSTVÍ POLICIE
 ÚSTECKÉHO KRAJE
 ÚZEMNÍ ODBOR VEŘEJNÉ SLUŽBY
 OPRAVNÍ INSPEKČNÍ LITOMĚŘICE

Odseřadeno dne: 11. 8. 2022
 Č.j. KRPU-147945-1/ÚJ-20-22-040206
 Vyřizuje: 22. 8. - 30. 9. 2022

npor. Jan Pohr
 303476

* prodloužen termínem do 14. 10. 2022
 Dopravní značení bude umístěno od vyřezování až po pokládku AB.

npor. Jan Pohr
 303476

		Dopravní značení Litoměřice s.r.o. Mlékojedy 102, 412 01 Mlékojedy IČ: 06603076, DIČ: CZ06603076	
Vypracoval: Tereza Řeřichová	Kontroloval: Bc. Tomáš Lipš	Vedoucí projektu: Bc. Tomáš Lipš	
KÚ : Vědlice, Velký Hubenov, Sukorady	Kraj: Ústecký	Datum:	08/2022
Zhotovitel: Strabag a. s., Kačírkova 982/4, 158 00 Praha 5		Stupeň:	
Zakázka: Oprava silnice II/269 mezi obcemi Vědlice - Sukorady		Číslo zakázky:	220000
Obsah: DOPRAVNÍ SITUACE - úsek 2		Počet formátů A4:	Číslo kopie:
		Číslo přílohy:	
		5	

Schéma B/25.1

Operativní pracovní místo na vozovce

výstražné světlo typu 1
nebo značka umístěna na
fluorescenčním žlutozeleném podkladu

příčná uzávěra třemi dopravními kužely (výška
0,5 m)
odstup podélně 1 - 2 m
příčně 0,6 - 1 m
jen v případě nepohyblivého pracovního místa

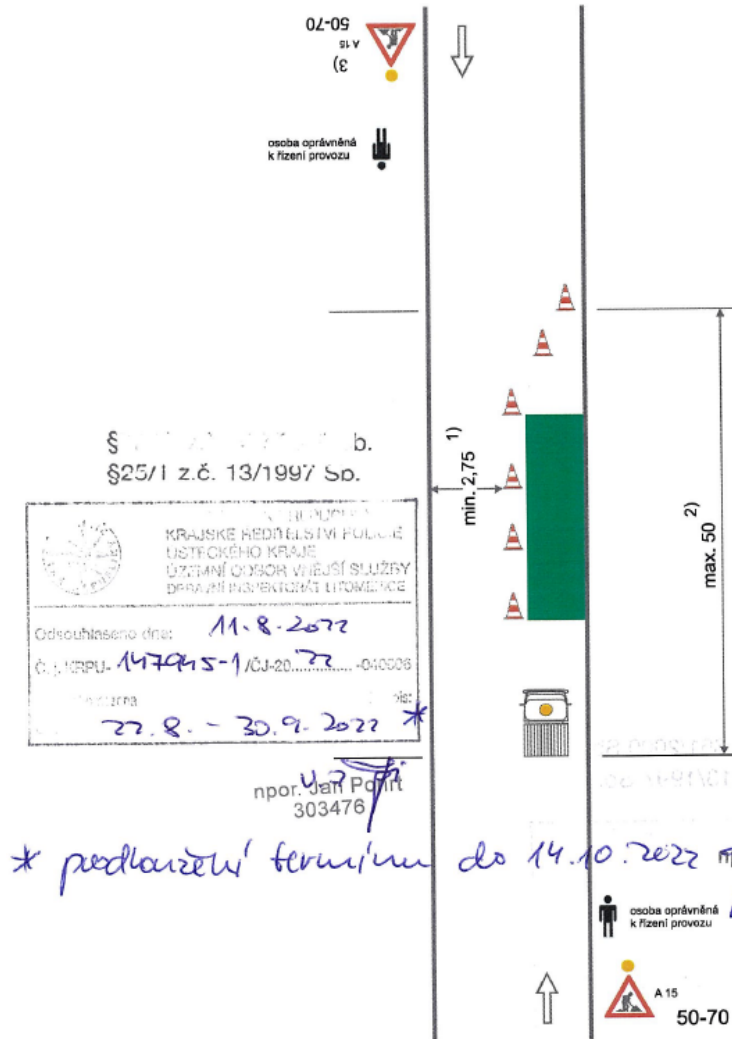
podélná uzávěra dopravními kužely (výška min.
0,5 m) nebo vodicími deskami
odstup max. 8m
jen v případě nepohyblivého pracovního místa

1) může být ve výjimečných případech menší
(viz kap. 6.2.1.)

2) v případě delšího pracovního místa řízení
provozu (saz, policista) nebo usměrňování
provozu osobou oprávněnou k zastavování
vozidel


3) nebo zařízení předběžné výstrahy

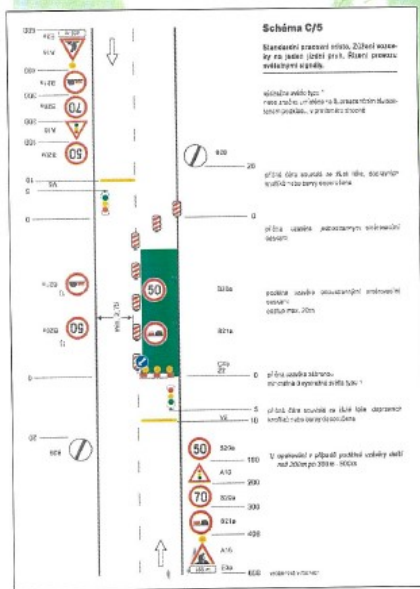
výstražné světlo typu 1
nebo značka umístěna na
fluorescenčním žlutozeleném podkladu



§ 25/1 z.č. 13/1997 Sb.
KRAJSKÉ ŘEDITELSTVÍ POLICIE
ÚSTECKÉHO KRAJE
ÚZEMNÍ OBYV. VĚJŠÍ SLUŽBY
DEPARTEMENT INSPEKTORÁT LITOMĚŘICE
Odesouhlaseno dne: 11.8.2022
Č. j. KRPU-147915-1/ÚJ-20...-040006
22.8. - 30.9.2022 *
npor. Jan Podřít
303476

* pokračování termínu do 14.10.2022 npor. Jan Podřít 303476

		Dopravní značení Litoměřice s.r.o. Mlékojedy 102, 412 01 Mlékojedy IČ: 06603076, DIČ: CZ06603076	
Vypracoval: Tereza Řeřichová	Kontroloval: Bc. Tomáš Lipš	Vedoucí projektu: Bc. Tomáš Lipš	
KÚ : Vědlice, Velký Hubenov, Sukorady	Kraj: Ústecký	Datum:	08/2022
Zhotovitel: Strabag a. s., Kačírkova 982/4, 158 00 Praha 5		Stupeň:	
Zakázka: Oprava silnice II/269 mezi obcemi Vědlice - Sukorady		Číslo zakázky:	220000
Obsah: DOPRAVNÍ SITUACE - frézování vozovky, vodorovné značení		Počet formátů A4:	Číslo kopie:
		Číslo přílohy:	6
		Měřítko:	



§ 25/1 z.č. 13/1997 So.

KRAJSKÉ ŘÍDITELSTVÍ POLICIE
 ÚSTŘEDNÍ KRAJSKÉ
 OBYVNÍ OCHRANĚ VĚŠTĚNÍ SLUŽBY
 DOPRAVNÍ INSPEKČNÍ LITOMĚŘICE

Odsouhlaseno: 11.8.2022
 Č. j. KRPU-147945-1/0J-20-22-040806

22.8. - 30.9.2022 * npor. Jan Pohrt
 303476
 * předloženo termínem do 14.10.2022
 Pokládka bude probíhat po cca 1km úsecích.

		Dopravní značení Litoměřice s.r.o. Mlékojedy 102, 412 01 Mlékojedy IČ: 06603076, DIČ: CZ06603076	
Vypracoval: Tereza Řeřichová	Kontrolovala: Bc. Tomáš Lipš	Vedoucí projektu: Bc. Tomáš Lipš	
KÚ : Vědlice, Velký Hubenov, Sukorady	Kraj: Ústecký	Datum:	08/2022
Zhotovitel: Strabag a. s., Kačírkova 982/4, 158 00 Praha 5		Stupeň:	
Zakázka: Oprava silnice II/269 mezi obcemi Vědlice - Sukorady		Číslo zakázky:	220000
Obsah: DOPRAVNÍ SITUACE - pokládka AB - úsek 2		Číslo přílohy:	8
		Číslo kopie:	